



**CÂMARA MUNICIPAL DA SERRA  
ESTADO DO ESPÍRITO SANTO  
GABINETE DO VEREADOR CABO RODRIGUES**

**EXCELENTÍSSIMOS SENHORES VEREADORES DA CÂMARA MUNICIPAL DE  
SERRA**

O Vereador firmatário do presente vem mui respeitosamente solicitar a V. Exa, na forma Legal e Regimental em vigor, que após ser dada ciência ao Plenário desta Casa de Leis e, posteriormente, encaminhada ao Chefe do Poder Executivo Municipal a seguinte:

**INDICAÇÃO N° /2026**

A Senhora

**IZABELA BIANCARDI RORIZ**

Secretária da Secretaria Municipal de Obras – SEOB

Departamento de Engenharia de Trânsito

Prezada Secretária,

Pelo presente, cumprindo com a função de parlamentar, em atendimento à população, venho por meio deste ofício, solicitar um **estudo de viabilidade técnica para a implantação de uma faixa de pedestres e reforço na sinalização horizontal/vertical na Avenida Jones dos Santos Neves, n° 502**, nas proximidades do estabelecimento "Bonna Pizza" e nas adjacências da UPA de Serra Sede.

**JUSTIFICATIVA**

A referida via é um dos principais eixos arteriais da região, apresentando um fluxo intenso de pedestres e veículos. A solicitação fundamenta-se nos seguintes pontos críticos:

**Segurança Viária e Saúde:** O trecho está localizado próximo à UPA, onde o fluxo de pacientes, idosos e pessoas com mobilidade reduzida é constante. A alta velocidade praticada por condutores no local coloca em risco iminente a vida daqueles que buscam atendimento médico.

**Segurança Pública:** Tem sido observado o tráfego de motocicletas em altíssima velocidade, muitas vezes conduzidas por indivíduos em atitude suspeita. A instalação de uma faixa de pedestres, preferencialmente com redutor de velocidade (lombo-faixa), servirá como mecanismo de controle de fluxo, auxiliando indiretamente o trabalho de monitoramento e abordagem da Polícia Militar, ao forçar a redução da velocidade em um ponto estratégico.

Palácio Judith Leão Castello Ribeiro



Rua Major Pissarra, 245 - Centro - Serra - ES - CEP: 29.176-020 - Fone: (27) 3251-8322  
Site: [www.camaraserra.es.gov.br](http://www.camaraserra.es.gov.br) | [camaraserra@camaraserra.es.gov.br](mailto:camaraserra@camaraserra.es.gov.br)  
digitalmente conforme MP n° 2.200-2/2001, que institui a Infra-estrutura de Chaves Públicas Brasileira - ICP-Brasil.





**CÂMARA MUNICIPAL DA SERRA**  
**ESTADO DO ESPÍRITO SANTO**  
**GABINETE DO VEREADOR CABO RODRIGUES**

**Prevenção de Acidentes:** A ausência de uma travessia segura no ponto mencionado (em frente à Bonna Pizza) tem gerado situações de perigo real para os moradores e comerciantes locais, sendo necessária a intervenção do Poder Público antes que ocorram sinistros fatais.

Certos de vossa atenção com a segurança e o bem-estar dos munícipes da Serra, renovo meus votos de estima e consideração, aguardando um posicionamento favorável desta Secretaria.

**Em anexo fotos do local.**

Sem mais, apresento meus protestos de estima e elevada consideração

**CABO RODRIGUES**  
**VEREADOR**



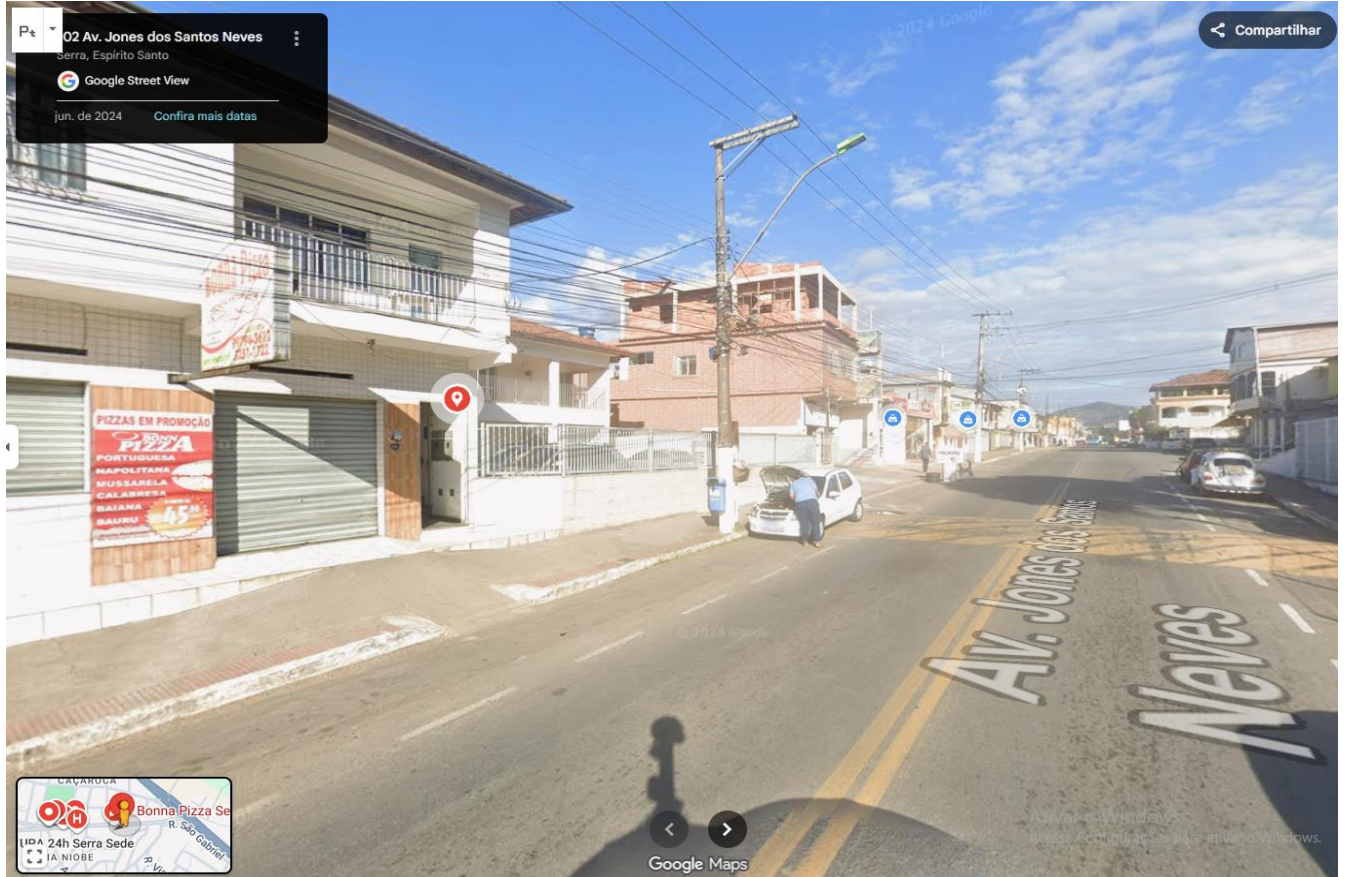
Palácio Judith Leão Castello Ribeiro

Rua Major Pissarra, 245 - Centro - Serra - ES - CEP: 29.176-020 - Fone: (47) 3251-8322  
Site: [www.camaraserra.es.gov.br](http://www.camaraserra.es.gov.br) | [camaraserra@camaraserra.es.gov.br](mailto:camaraserra@camaraserra.es.gov.br) | [www.camaraserra.es.gov](http://www.camaraserra.es.gov)  
digitalmente conforme MP nº 2.200-2/2001, que institui a Infra-estrutura de Chaves Públicas Brasileira - ICP-Brasil.





**CÂMARA MUNICIPAL DA SERRA**  
**ESTADO DO ESPÍRITO SANTO**  
**GABINETE DO VEREADOR CABO RODRIGUES**



Palácio Judith Leão Castello Ribeiro

Rua Major Pissarra, 245 - Centro - Serra - ES - CEP: 29.176-020 - TEL: (27) 3251-8322  
Site: [www.camara.serra.es.gov.br](http://www.camara.serra.es.gov.br) | [camara@serra.es.gov.br](mailto:camara@serra.es.gov.br) | [contato@camara.serra.es.gov.br](mailto:contato@camara.serra.es.gov.br)  
digitalmente conforme MP nº 2.200-2/2001, que institui a Infra-estrutura de Chaves Públicas Brasileira - ICP-Brasil.

