



**CÂMARA MUNICIPAL DA SERRA**  
**ESTADO DO ESPIRITO SANTO**  
**GABINETE DO VEREADOR PROFESSOR ARTUR**

Excelentíssimo Senhor Presidente da Câmara Municipal da Serra e demais Edis,

O vereador que a esta subscreve, vem, respeitosamente solicitar à V. Ex<sup>a</sup>., na forma legal e regimental em vigor que, após ser dada ciência ao Plenário desta Casa de Leis, seja encaminhada ao Chefe do Poder Executivo Municipal a seguinte:

**INDICAÇÃO / 2022**

Para solicitar ao Exmo. Sr. Prefeito Municipal da Serra que interceda junto à Secretaria competente para que seja realizada obra de reparação na pavimentação da avenida Todos os Santos, próximo ao número 1600, no Bairro das Laranjeiras - Jacaraípe.

**JUSTIFICATIVA**

Tal solicitação se faz necessária, pois em função das fortes chuvas uma árvore de grande porte veio a cair causando danos na pavimentação e calçada. Como pode-se verificar nas fotos abaixo, a água da chuva está infiltrando por baixo da pavimentação, fazendo com que a mesma tenha grandes chances de ceder. Tendo em vista que se trata de uma avenida de grande movimentação e isso gera uma condição insegurança para população e veículos que ali transitam, solicitamos urgência na análise e atendimento do pedido para solução do importuno.

Sala da Sessões “Flodoaldo Borges Miguel”, 16 de dezembro de 2022.

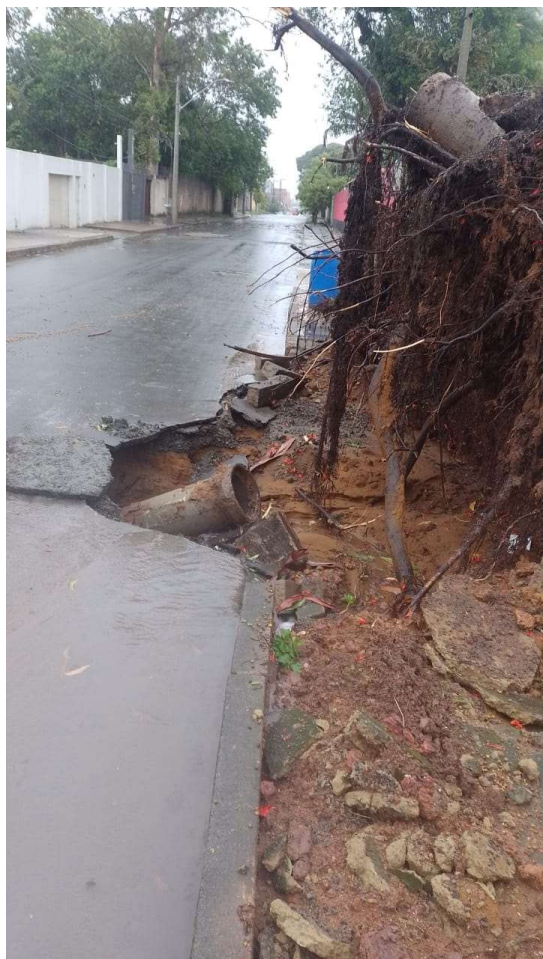
**PROFESSOR ARTUR**  
**Vereador – Solidariedade**

Palácio Judith Leão Castello Ribeiro  
Rua Major Pissarra, 245 - Centro – Serra - ES – CEP: 29.176-020 – TEL: (27) 3251-8300  
Site: [www.camaraserra.es.gov.br](http://www.camaraserra.es.gov.br) / E-mail: [gabinete.professorartur@camaraserra.es.gov.br](mailto:gabinete.professorartur@camaraserra.es.gov.br)



Autenticar documento em <http://www3.camaraserra.es.gov.br/spl/autenticidade> com o identificador 380036003800300032003A005000, Documento assinado digitalmente conforme MP nº 2.200-2/2001, que institui a Infra-estrutura de Chaves Públicas Brasileira - ICP - Brasil.





Palácio Judith Leão Castello Ribeiro  
Rua Major Pissarra, 245 - Centro – Serra - ES – CEP: 29.176-020 – TEL: (27) 3251-8300  
Site: [www.camaraserra.es.gov.br](http://www.camaraserra.es.gov.br) / E-mail: [gabinete.professorartur@camaraserra.es.gov.br](mailto:gabinete.professorartur@camaraserra.es.gov.br)



Autenticar documento em <http://www3.camaraserra.es.gov.br/spl/autenticidade> com o identificador 380036003800300032003A005000, Documento assinado digitalmente conforme MP nº 2.200-2/2001, que institui a Infra-estrutura de Chaves Públicas Brasileira - ICP - Brasil.

