

CÂMARA MUNICIPAL DA SERRA

ESTADO DO ESPÍRITO SANTO



CÂMARA MUNICIPAL DA SERRA
PROTOCOLO
Nº 3385/2018
DATA: 07/12/2018
Ass.:

C.I. Nº 026/2018

EXMO. SR. PRESIDENTE DA CÂMARA MUNICIPAL DA SERRA E DEMAIS EDIS.

A vereadora que firma o presente vem mui respeitosamente solicitar a V. Exa., pelas prerrogativas legais em vigor garantidas pela Lei Orgânica Municipal e com base no regimento interno que após ser dada ciência ao plenário desta Casa de Leis e, posteriormente, encaminhada ao Chefe do Poder Executivo Municipal a seguinte:

INDICAÇÃO Nº 2876 /2018

Prezado (a) Senhor (a),

Solicitamos ao Exmo. Prefeito Municipal da Serra, que interceda junto a Secretaria competente no sentido que seja viabilizada com máxima urgência **limpeza da escadaria Alvim Sepulchro, desentupimento do bueiro e reposição da lixeira em frente à igreja Reis Magos no bairro São João Batista na grande Nova Almeida em Serra/ES.**

Tal solicitação se faz necessário, pois segundo relato de moradores os cantos da escadaria estão com mato alto, o bueiro está entupido impedindo a passagem de água em dias de chuva e a lixeira encontra-se quebrada. Sem o atendimento desta solicitação, os moradores ficam desprovidos de segurança. **Segue fotos em anexo.**

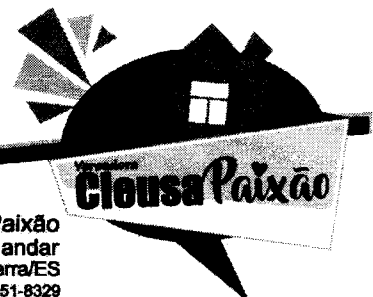
À Sala das Sessões "Flodoaldo Borges Miguel"

Sem mais para o momento.
Atenciosamente,

CÂMARA MUNICIPAL DA SERRA
Cleusa Paixão
Vereadora

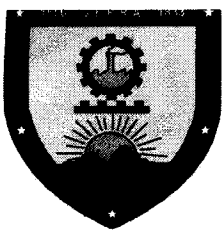
Serra/ES, 05 de dezembro de 2018

Cleusa Paixão
Vereadora - PMN



/vereadoracleusapaixao /vereadoracleusapaixao
 /vereadoracleusapaixao /vereadoracleusapaixao

Gabinete Vereadora Cleusa Paixão
Câmara Municipal da Serra - 2º andar
Rua Major Pissara, 245 - Centro - Serra/ES
Cep: 29.176-020 Tel.: 27 3251-8327 / 27 3251-8329



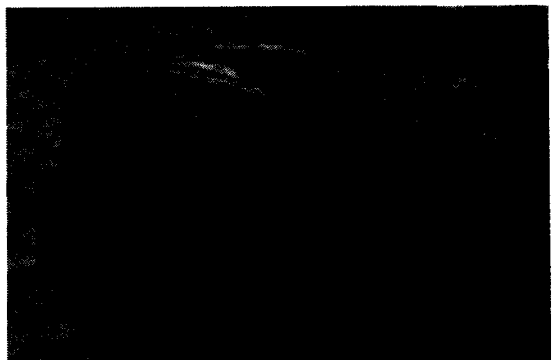
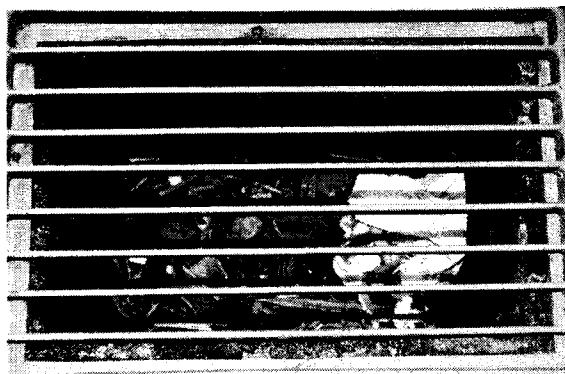
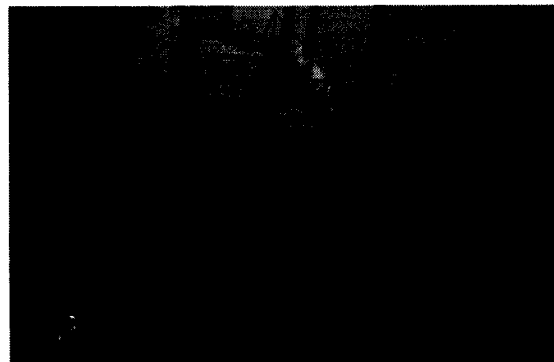
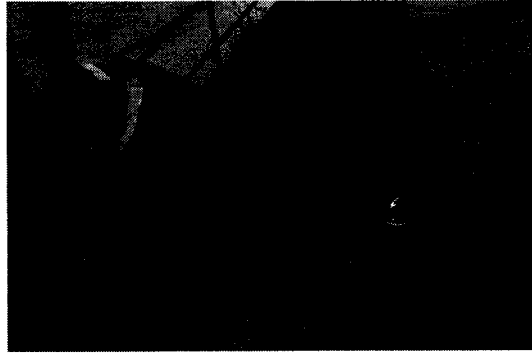
CÂMARA MUNICIPAL DA SERRA

ESTADO DO ESPIRITO SANTO



ANEXO

Fotos referente INDICAÇÃO 026/2018



CÂMARA MUNICIPAL DA SERRA
Cleusa Paixão
Vereadora

Cleusa Paixão
Vereadora - PMN



/vereadoraCleusaPaixao /vereadoraCleusaPaixao
 /vereadoraCleusaPaixao /vereadoraCleusaPaixao

Gabinete Vereadora Cleusa Paixão
Câmara Municipal da Serra - 2º andar
Rua Major Pissara, 245 - Centro - Serra/ES
Cep: 29.178-020 Tel.: 27 3251-8327 / 27 3251-8329