



Câmara Municipal da Serra
Gabinete do Vereador Anderson Muniz



EXMO. SENHOR PRESIDENTE DA CÂMARA MUNICIPAL DA SERRA E DEMAIS EDIS;

O vereador que este subscreve, pelas prerrogativas garantidas na Lei Orgânica Municipal e com base no Regimento Interno desta Casa, que seja encaminhado ao chefe do Poder Executivo Municipal o seguinte:

REQUERIMENTO Nº 142/2021

O vereador firmatário do presente vem mui respeitosamente, **REQUERER** a Vossa Excelência, o envio do presente, ao Chefe do Poder Executivo Municipal na forma legal e regimental em vigor, para **SOLICITAR** junto à Secretaria Municipal que informe a esta Casa de Leis quais providências serão tomadas para o fim dos impactos que vem sendo provocados pelas atividades da portaria Norte da empresa ArcelorMittal, aos munícipes situados na região denominada Praia II.

Conforme ação fiscalizatória que vimos realizando *in loco*, denúncias feitas por cidadãos via redes sociais a este Edil e, imagens que ora juntamos a este documento, praticamente todos os dias, em horário de aproximadamente das 06:40hs às 09:00hs, um enorme congestionamento tem se formado nas mediações da Portaria Norte da empresa ArcelorMittal. Isso devido a ação de conferência/abordagem/fiscalização realizada por guardas patrimoniais colaboradores da empresa que recebem a missão de averiguar cada veículo ou trabalhador que adentram a empresa.

A ausência de agilidade nesta conferência, até pela quantidade incompatível de guardas patrimoniais para o fazê-lo, conforme observamos, tem provocado extensa fila de veículos, tais como: veículos comuns, caminhões, carretas e ônibus transportando trabalhadores, na Avenida Industrial e prejudicado o tráfego de outros veículos cujo seguem para outras vias como: Av. Meridional e Ártica.

Rua Major Pissarra nº 245, Centro – Serra - ES – CEP.: 29.176-020



Autenticar documento em <http://www.camaraserra.es.gov.br/spl/autenticidade>
com o identificador 380030003500390036003A005000, Documento assinado digitalmente
conforme MP nº 2.200-2/2001, que institui a Infra-estrutura de Chaves Públicas Brasileira -
ICP - Brasil.





Câmara Municipal da Serra
Gabinete do Vereador Anderson Muniz

São vários munícipes motoristas que reclamam que tem enorme dificuldade de sair da Avenida Brasil (Novo Horizonte) para adentrar a Av. Industrial e seguir em direção as Av's. Meridional e Ártica. O tumulto é grande pois muitas vezes veículos que vão adentrar a empresa ocupam as três faixas.

No mais, certo da dedicação empenhada ao pleito que fazemos nos valem da oportunidade para externar os sentimentos da mais alta estima e consideração, colocando-nos à disposição para eventuais esclarecimentos.

Sala das Sessões "Flodoaldo Borges Miguel", em 06 de dezembro de 2021.

ANDERSON MUNIZ
VEREADOR - PODEMOS

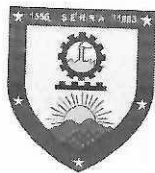
 **CÂMARA MUNICIPAL DA SERRA**
Anderson Soares Muniz
Ver. Anderson Muniz - PODEMOS

Rua Major Pissarra nº 245, Centro – Serra - ES – CEP.: 29.176-020



Autenticar documento em <http://www.camara.serra.es.gov.br/spl/autenticidade>
com o identificador 380030003500390036003A005000, Documento assinado digitalmente
conforme MP nº 2.200-2/2001, que institui a Infra-estrutura de Chaves Públicas Brasileira -
ICP - Brasil.





Câmara Municipal da Serra
Gabinete do Vereador Anderson Muniz



Rua Major Pissarra nº 245, Centro – Serra - ES – CEP.: 29.176-020



Autenticar documento em <http://www.cam.mun.serra.es.gov.br/spl/autenticidade>
com o identificador 380030003500390036003A005000, Documento assinado digitalmente
conforme MP nº 2.200-2/2001, que institui a Infra-estrutura de Chaves Públicas Brasileira -
ICP - Brasil.





Câmara Municipal da Serra
Gabinete do Vereador Anderson Muniz



Rua Major Pissarra nº 245, Centro – Serra - ES – CEP.: 29.176-020



Autenticar este documento em <http://20000.camaraserra.es.gov.br/spl/autenticidade>
com o identificador 380030003500390036003A005000, Documento assinado digitalmente
conforme MP nº 2.200-2/2001, que institui a Infra-estrutura de Chaves Públicas Brasileira -
ICP - Brasil.





Câmara Municipal da Serra
Gabinete do Vereador Anderson Muniz



Rua Major Pissarra nº 245, Centro – Serra - ES – CEP.: 29.176-020

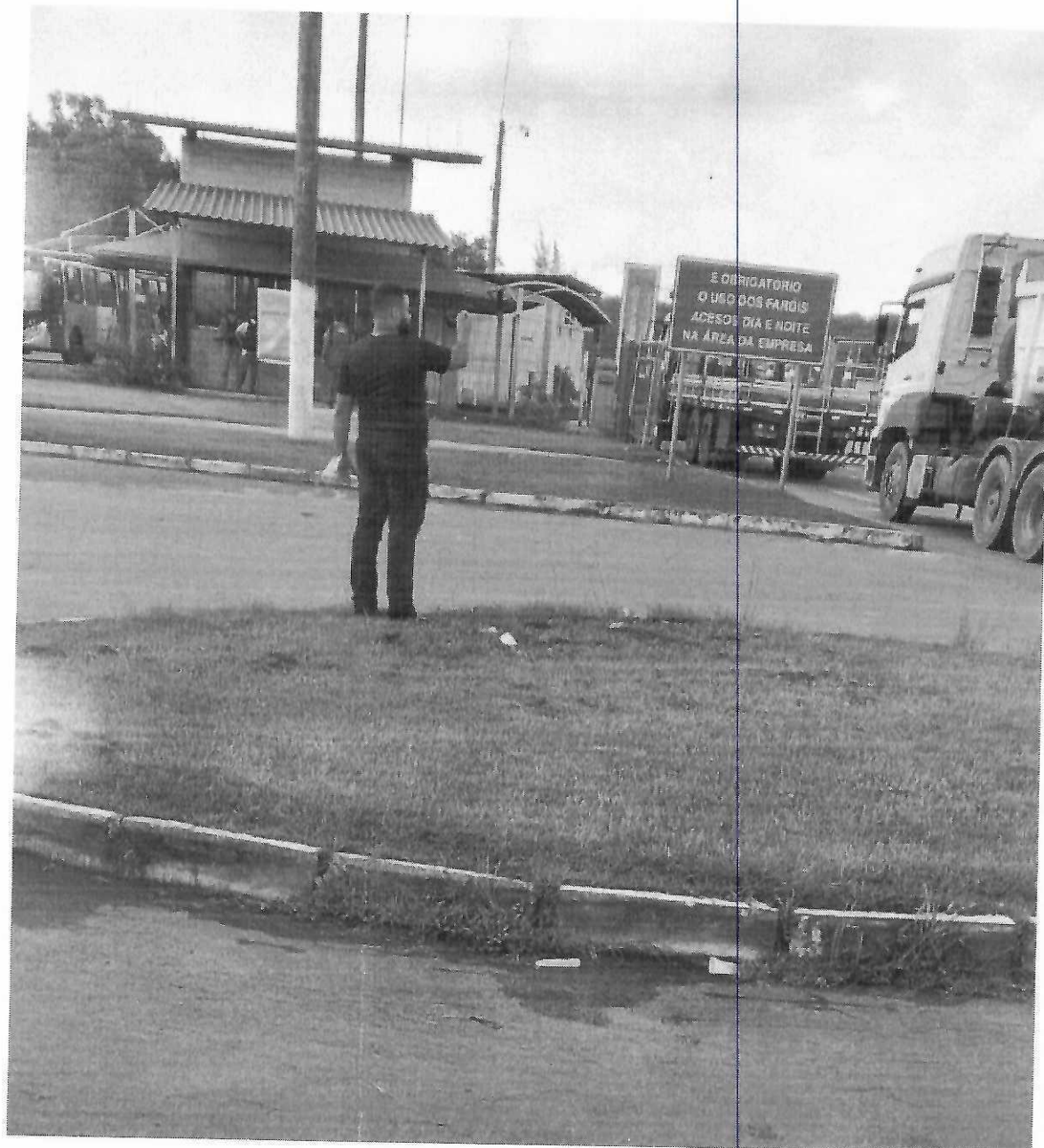


Autenticar documento em <http://8000.câmara.serra.es.gov.br/spl/autenticidade>
com o identificador 380030003500390036003A005000, Documento assinado digitalmente
conforme MP nº 2.200-2/2001, que institui a Infra-estrutura de Chaves Públicas Brasileira -
ICP - Brasil.





Câmara Municipal da Serra
Gabinete do Vereador Anderson Muniz



Rua Major Pissarra nº 245, Centro – Serra - ES – CEP.: 29.176-020



Autenticar o documento em <http://www.camaraserra.es.gov.br/spl/autenticidade>
com o identificador 380030003500390036003A005000, Documento assinado digitalmente
conforme MP nº 2.200-2/2001, que institui a Infra-estrutura de Chaves Públicas Brasileira -
ICP - Brasil.

